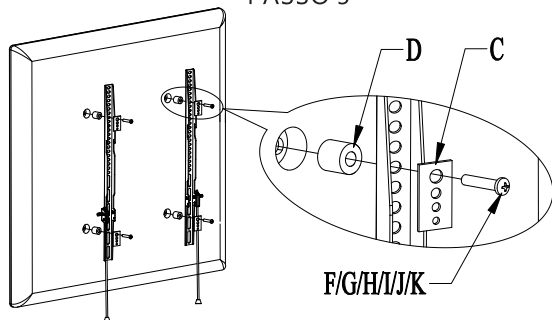


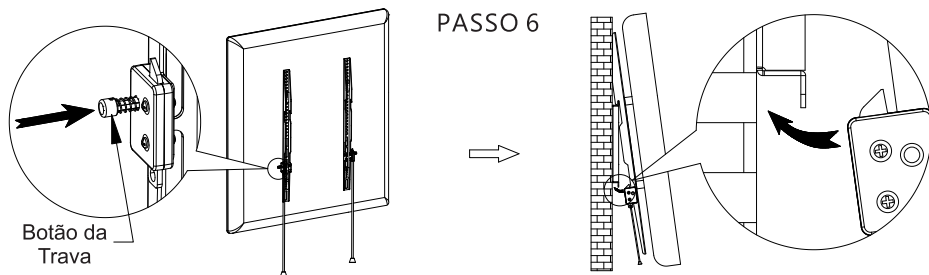
FIXANDO O TELEVISOR

- Selecione o parafuso ideal para montagem em sua TV, pois cada aparelho de TV possui um padrão diferente de furação. Após selecionado o parafuso, fixe as barras verticais na TV. Tenha certeza de que a distância entre as barras e o topo da TV sejam a mesma. (PASSO 5)
- Aperte o botão da trava em ambas as barras verticais, após isso leve a TV até o suporte fixado na parede e encaixe a parte superior do suporte. Lentamente incline a TV para baixo até encaixar a parte de baixo da barra vertical. (PASSO 6)
- Caso precise remover a TV do suporte, puxe a corda da trava e incline a TV para cima. (PASSO 7)

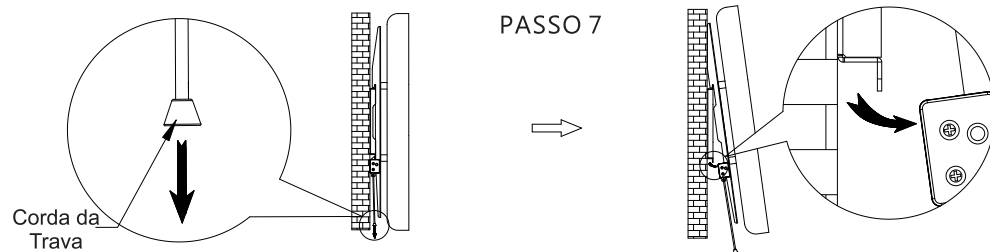
PASSO 5



PASSO 6



PASSO 7



Assistência Técnica

Caso necessite de assistência técnica, verifique o Serviço Autorizado BEDINSAT mais próximo de sua região, entrando em contato com:

Bedinsat Indústria de Antenas e Eletrônicos

Rua Mitsugoro Tanaka, 85 - Toledo-PR - CEP 85903-630

e-mail: assistencia@bedinsat.com.br

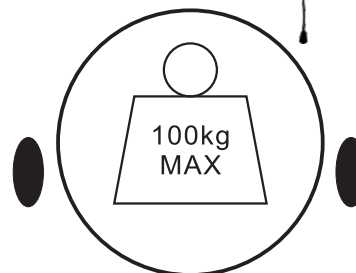
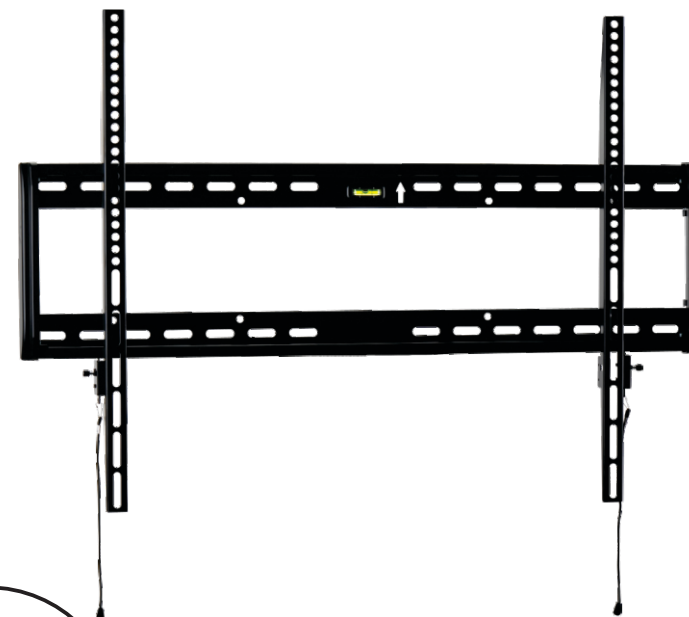
A BEDINSAT reserva-se o direito de fazer modificações e atualizações em qualquer informação descrita nesse manual sem prévio aviso.

Bedin
SAT



MANUAL DE INSTALAÇÃO

SUORTE DE PAREDE PARA TV DE 42" A 70"



VESA (Distância entre furos): 800x600

Suporte de Parede

Modelo: BP-51

Capacidade Máxima: 100kg

Bedin
SAT

NOTA: Leia toda a folha de instruções antes de começar a instalação e montagem.

⚠️ ATENÇÃO

- Não inicie a instalação do produto antes de você ter lido e entendido as instruções e observações contidas nesse manual de instalação. Se você tiver dúvida sobre qualquer instrução ou observação, por favor entre em contato com a fábrica através do e-mail assistencia@bedinsat.com.br.
- Por favor, siga a recomendação de espessura requerida para a parede para evitar risco de dano a propriedade.
- Esse produto deve ser instalado por pessoal com boa aptidão mecânica e com experiência e conhecimento básico em construção.
- Certifique-se que a superfície de apoio irá suportar com segurança o suporte e a carga combinada do equipamento.
- Nunca ultrapasse a capacidade máxima de peso.
- Sempre utilize um assistente ou equipamento para levantar de forma segura o aparelho e colocar na posição indicada.
- Aperte os parafusos com firmeza, mas não aperte excessivamente. O aperto excessivo pode danificar o produto.
- Esse produto destina-se apenas para uso interno. Usando esse produto ao ar livre pode levar a danos no produto e lesões pessoais.
- Certifique-se que a parede tenha pelo menos 50mm de espessura onde vai ser feita a furação para que a bucha fique bem fixa. Não fure as juntas de argamassa! Sugere-se utilizar uma furadeira de baixa velocidade ao invés de furadeira com função martetele.

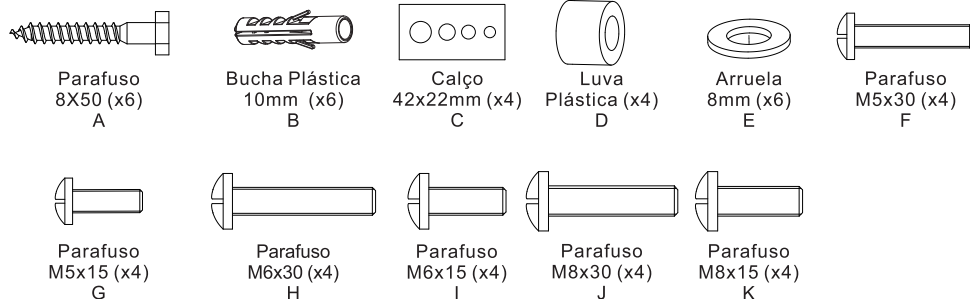
Lista de Componentes e Ferramentas

IMPORTANTE: Certifique-se que tenha recebido todos os componentes e tenha todas as ferramentas antes de iniciar a instalação.

Ferramentas Necessárias

- Chave Philips ou Fenda
- Furadeira Elétrica
- Chave de Boca 13
- Broca 10mm para concreto
- Caneta ou marcador

Acessórios



INICIANDO A INSTALAÇÃO

- Coloque o suporte na parede para marcar a posição onde os furos devem ser feitos. Verifique se o suporte está nivelado e marque 4 furos na parte superior e 2 furos na parte inferior do suporte. (PASSO 1)
- Fure 6 buracos de 10mm de diâmetro na parede com 50mm de profundidade e depois coloque as buchas plásticas nos furos. Tenha certeza que os furos estão alinhados. (PASSO 2)
- Fixe o suporte na parede com os parafusos. (PASSO 3)
- Coloque as tampas plásticas no suporte. (PASSO 4)

