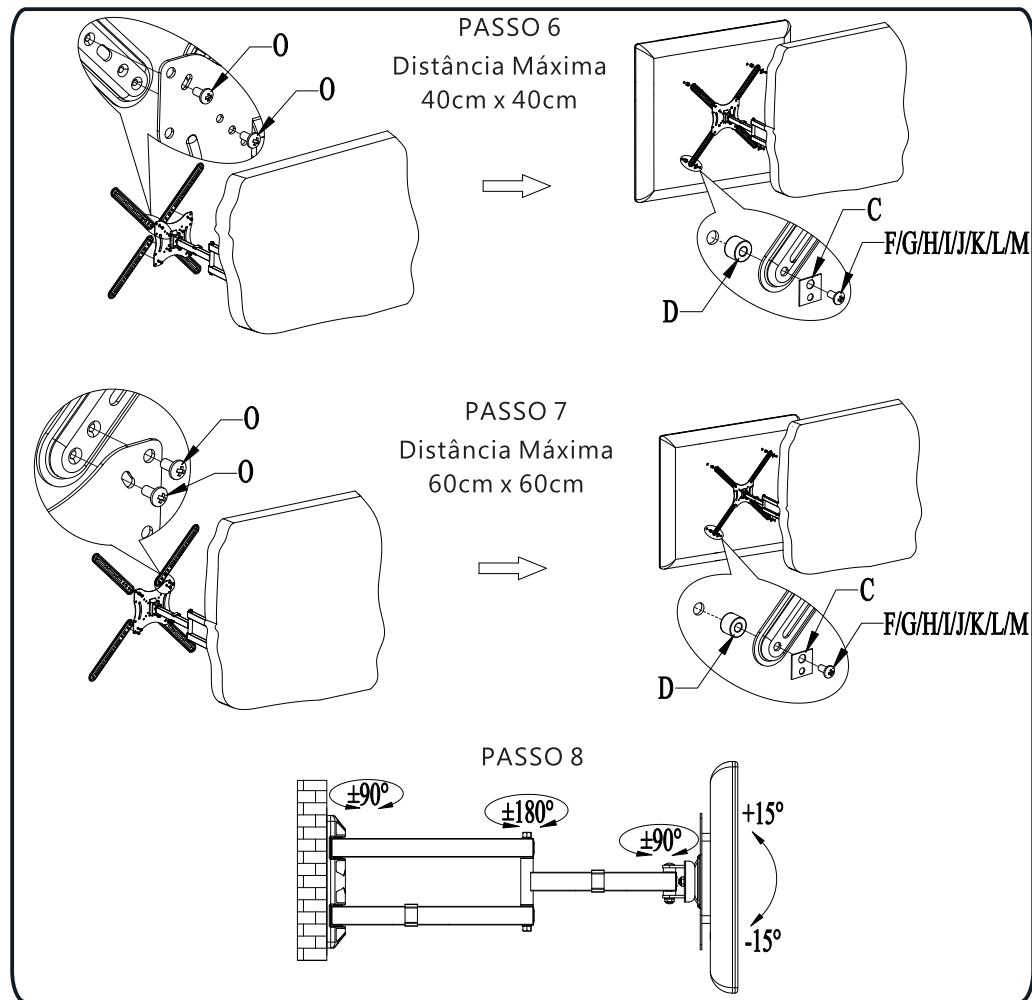


- Para televisores com distância de furação até 40cm x 40cm é necessário utilizar o adaptador, fixando o mesmo nas furações internas do suporte. Após fixado o adaptador no suporte, deve ser fixado a TV no adaptador. (PASSO 6)
- Para televisores com distância de furação até 60cm x 60cm é necessário fixar o adaptador nas furações externas do suporte. Após fixado o adaptador no suporte, deve ser fixada a TV no adaptador. (PASSO 7)
- Para ajustar a posição da TV, solte os parafusos que estão nas junções do suporte e ajuste a TV na melhor posição. (PASSO 8)
- Após ajustada a posição da TV, aperte novamente os parafusos nas junções.



Assistência Técnica

Caso necessite de assistência técnica, verifique o Serviço Autorizado BEDINSAT mais próximo de sua região, entrando em contato com:

Bedinsat Indústria de Antenas e Eletrônicos

Rua Mitsugoro Tanaka, 85 - Toledo-PR - CEP 85903-630

e-mail assistencia@bedinsat.com.br

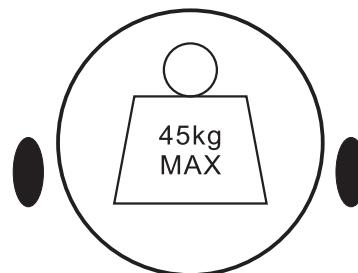
A BEDINSAT reserva-se o direito de fazer modificações e atualizações em qualquer informação descrita nesse manual sem prévio aviso.

Bedin
SAT



MANUAL DE INSTALAÇÃO

SUPORTE ARTICULADO PARA TV DE 20" A 60"



VESA (Distância entre furos): 600x600

Suporte Articulado

Modelo: BA-36

Capacidade Máxima: 45kg

NOTA: Leia toda a folha de instruções antes de começar a instalação e montagem.

⚠️ ATENÇÃO

- Não inicie a instalação do produto antes de você ter lido e entendido as instruções e observações contidas nesse manual de instalação. Se você tiver dúvida sobre qualquer instrução ou observação, por favor entre em contato com a fábrica através do e-mail assistencia@bedinsat.com.br.
- Por favor, siga a recomendação de espessura requerida para a parede para evitar risco de dano a propriedade.
- Esse produto deve ser instalado por pessoal com boa aptidão mecânica e com experiência e conhecimento básico em construção.
- Certifique-se que a superfície de apoio irá suportar com segurança o suporte e a carga combinada do equipamento.
- Nunca ultrapasse a capacidade máxima de peso.
- Sempre utilize um assistente ou equipamento para levantar de forma segura o aparelho e colocar na posição indicada.
- Aperte os parafusos com firmeza, mas não aperte excessivamente. O aperto excessivo pode danificar o produto.
- Esse produto destina-se apenas para uso interno. Usando esse produto ao ar livre pode levar a danos no produto e lesões pessoais.
- Certifique-se que a parede tenha pelo menos 50mm de espessura onde vai ser feita a furação para que a bucha fique bem fixa. Não fure as juntas de argamassa! Sugere-se utilizar uma furadeira de baixa velocidade ao invés de furadeira com função martetele.

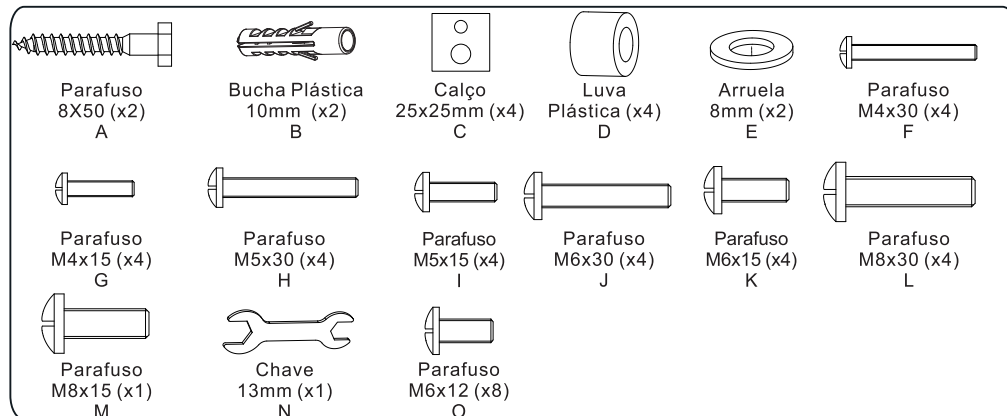
Lista de Componentes e Ferramentas

IMPORTANTE: Certifique-se que tenha recebido todos os componentes e tenha todas as ferramentas antes de iniciar a instalação.

Ferramentas Necessárias

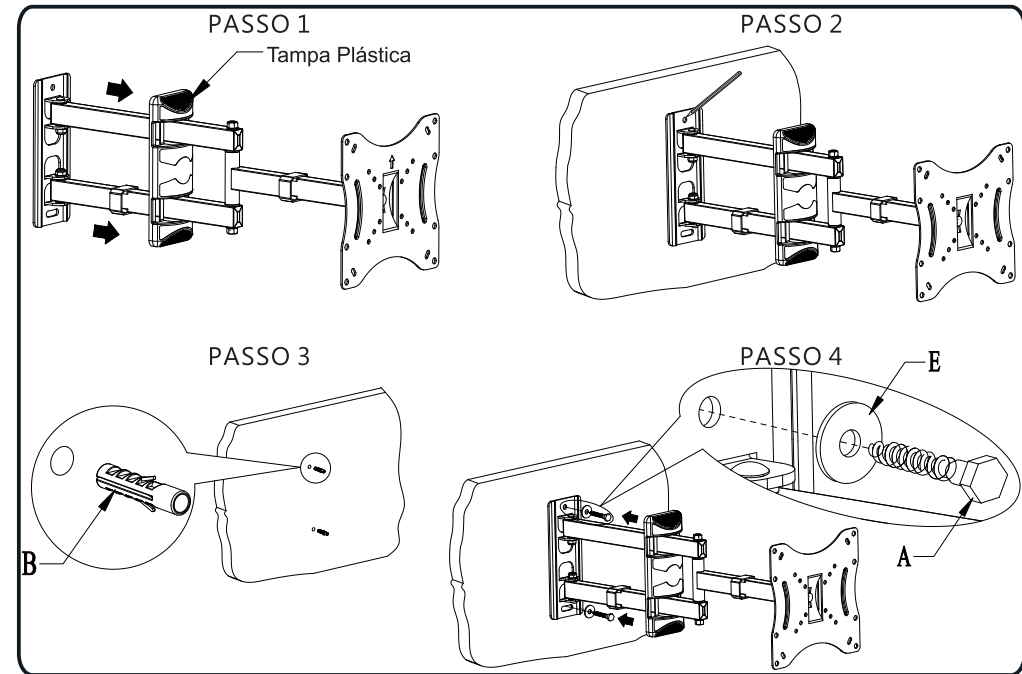
- Chave Philips ou Fenda
- Furadeira Elétrica
- Broca 10mm para concreto
- Caneta ou marcador

Acessórios



INICIANDO A INSTALAÇÃO

- Solte a tampa plástica para que a base do suporte fique visível. (PASSO 1)
- Coloque o suporte na parede e marque a posição onde os furos devem ser feitos. (PASSO 2)
- Fure 2 buracos de 10mm de diâmetro na parede com 50mm de profundidade e depois coloque as buchas plásticas nos furos. Tenha certeza que os furos estão alinhados. (PASSO 3)
- Fixe o suporte com os parafusos. (PASSO 4)
- Coloque as tampas plásticas no suporte.



FIXANDO O TELEVISOR

- Selecione o parafuso ideal para montagem em sua TV, pois cada aparelho de TV possui um padrão diferente de furação. Após selecionado o parafuso, posicione a TV junto ao suporte alinhando os furos da TV com os furos existentes no suporte.
- Caso a furação de sua TV fique alinhada com a chapa central do suporte de TV, fixe a TV diretamente na chapa. (PASSO 5)

