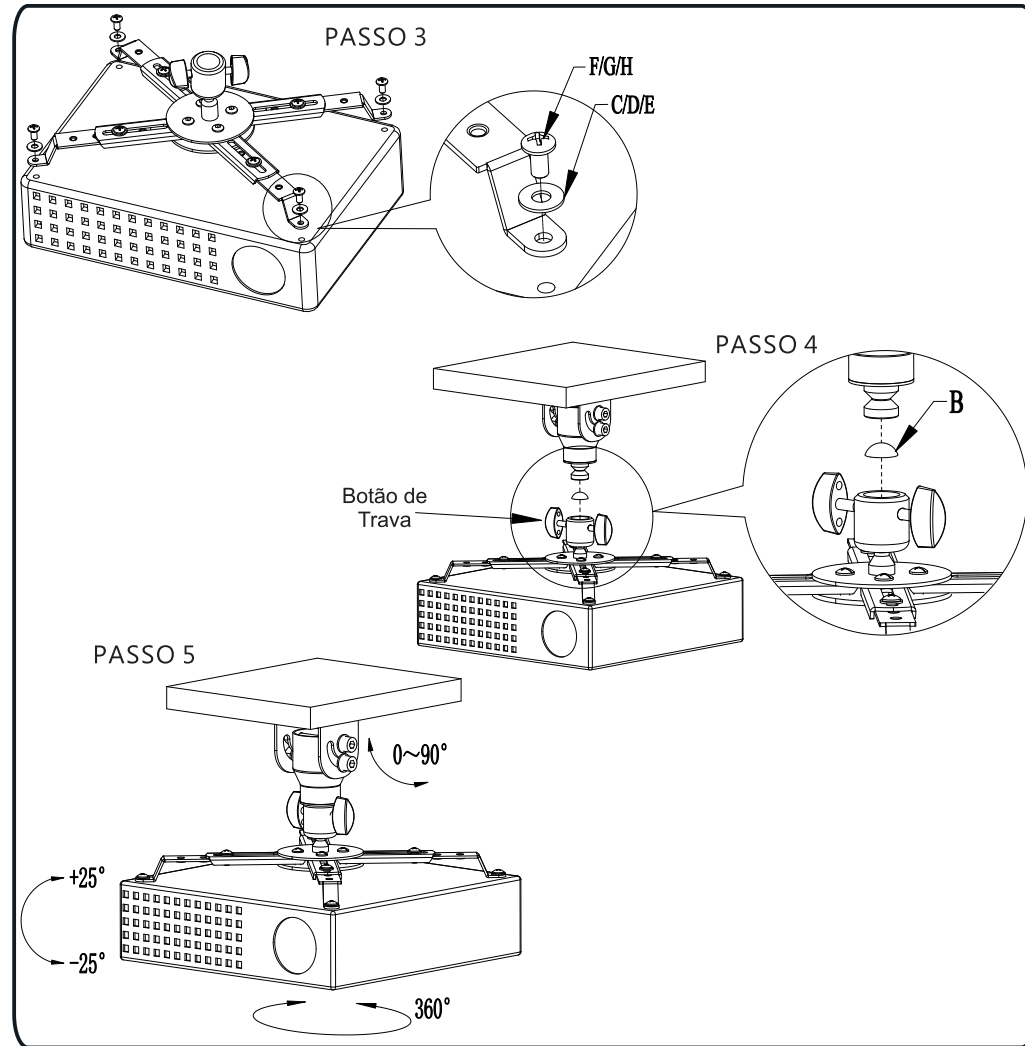


## FIXANDO O PROJETOR

- Selecione o parafuso ideal para montagem em seu projetor, pois cada aparelho possui um padrão diferente de furação. Após selecionado o parafuso, fixe as barras no projetor. Procure deixar o projetor o mais centralizado possível. (PASSO 3)
- Solte os 2 botões de trava do suporte, mas não os retire do suporte. Coloque a arruela plástica para diminuir o atrito no suporte e encaixe no suporte que está fixado no teto. E em seguida aperte 1 botão de trava de cada vez, até que o suporte fique firme. (PASSO 4)
- Ajuste a posição ideal do suporte, e em seguida aperte os parafusos de ajuste. (PASSO 5)



### Assistência Técnica

Caso necessite de assistência técnica, verifique o Serviço Autorizado BEDINSAT mais próximo de sua região, entrando em contato com:

**Bedinsat Indústria de Antenas e Eletrônicos**

Rua Mitsugoro Tanaka, 85 - Toledo-PR - CEP 85903-630

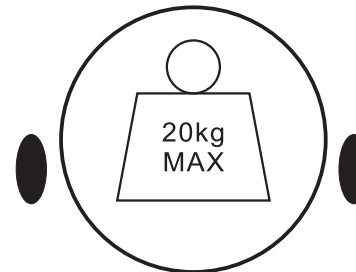
e-mail [assistencia@bedinsat.com.br](mailto:assistencia@bedinsat.com.br)

A BEDINSAT reserva-se o direito de fazer modificações e atualizações em qualquer informação descrita nesse manual sem prévio aviso.



## MANUAL DE INSTALAÇÃO

### SUORTE DE TETO PARA PROJETO



Abertura Mínima: 165mm  
Abertura Máxima: 368mm

Suporte de Teto para Projetor

**Modelo: BT-40**

Capacidade Máxima: 20kg



**NOTA:** Leia toda a folha de instruções antes de começar a instalação e montagem.

## ⚠️ ATENÇÃO

- Não inicie a instalação do produto antes de você ter lido e entendido as instruções e observações contidas nesse manual de instalação. Se você tiver dúvida sobre qualquer instrução ou observação, por favor entre em contato com a fábrica através do e-mail [assistencia@bedinsat.com.br](mailto:assistencia@bedinsat.com.br).
- Por favor, siga a recomendação de espessura requerida para a parede para evitar risco de dano a propriedade.
- Esse produto deve ser instalado por pessoal com boa aptidão mecânica e com experiência e conhecimento básico em construção.
- Certifique-se que a superfície de apoio irá suportar com segurança o suporte e a carga combinada do equipamento.
- Nunca ultrapasse a capacidade máxima de peso.
- Sempre utilize um assistente ou equipamento para levantar de forma segura o aparelho e colocar na posição indicada.
- Aperte os parafusos com firmeza, mas não aperte excessivamente. O aperto excessivo pode danificar o produto.
- Esse produto destina-se apenas para uso interno. Usando esse produto ao ar livre pode levar a danos no produto e lesões pessoais.
- Certifique-se que a parede tenha pelo menos 50mm de espessura onde vai ser feita a furação para que a bucha fique bem fixa. Não fure as juntas de argamassa! Sugere-se utilizar uma furadeira de baixa velocidade ao invés de furadeira com função martetele.

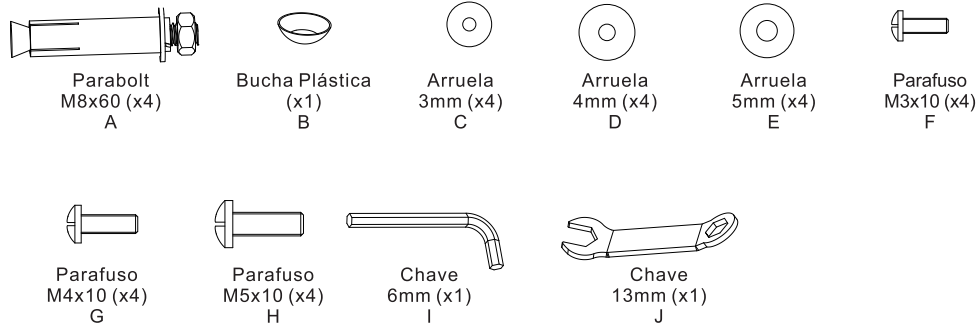
### Lista de Componentes e Ferramentas

**IMPORTANTE:** Certifique-se que tenha recebido todos os componentes e tenha todas as ferramentas antes de iniciar a instalação.

#### Ferramentas Necessárias

- Chave Philips ou Fenda
- Furadeira Elétrica
- Broca 10mm para concreto
- Caneta ou marcador

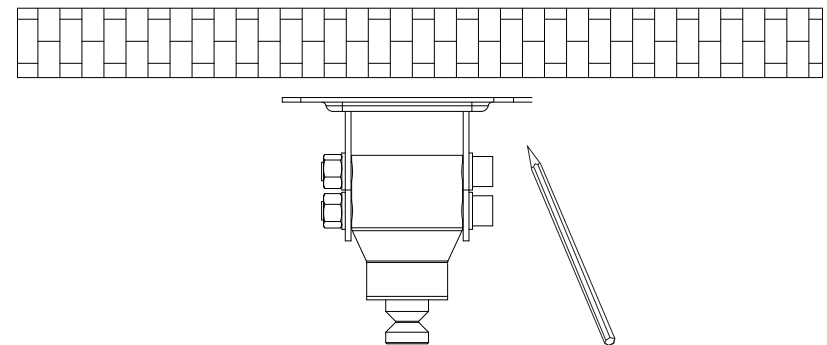
#### Acessórios



## INICIANDO A INSTALAÇÃO

- Coloque o suporte no teto para marcar a posição onde os furos devem ser feitos. (PASSO 1)
- Fure 4 buracos de 10mm de diâmetro no teto com 50mm de profundidade e depois coloque os parabolts nos furos. Tenha certeza que os furos estão alinhados.
- Tire as porcas e arruelas do parabolt, coloque o suporte no teto e em seguida recoloque e fixe as arruelas e porcas. (PASSO 2)
- Certifique-se que o suporte esteja bem firme no teto.

### PASSO 1



### PASSO 2

